

## ANLAGEN

### Anlage 1 Analyse der Ausgangssituation

- 1.1 Zulässige Kfz-Geschwindigkeit auf Streckenabschnitten
- 1.2 Geschätzte Kfz-Belastung 2021 auf Streckenabschnitten
- 1.3 Konzeptrelevante nutzbare Fahrbahnbreiten

### Anlage 2 Konzipiertes Radverkehrszielnetz

- 2.1 Quell- und Zielorte des Alltagsradverkehrs und Wunschlinienverbindungen
- 2.2 Radverkehrszielnetz

### Anlage 3 Problemanalyse

- 3.1 Radverkehrsanlagen und Netzlücken
- 3.2 Strecken mit Konfliktpotenzial im Radverkehrszielnetz
- 3.3 Gestaltungsmängel im Radverkehrszielnetz

### Anlage 4 Routenplan und Maßnahmen

- 4.1 Radroutenplan mit Haupt- und Nebenrouten
- 4.2 Diskutierte Maßnahmenvorschläge im Radverkehrszielnetz

### Anlage 5 Diskutierte Maßnahmenvorschläge

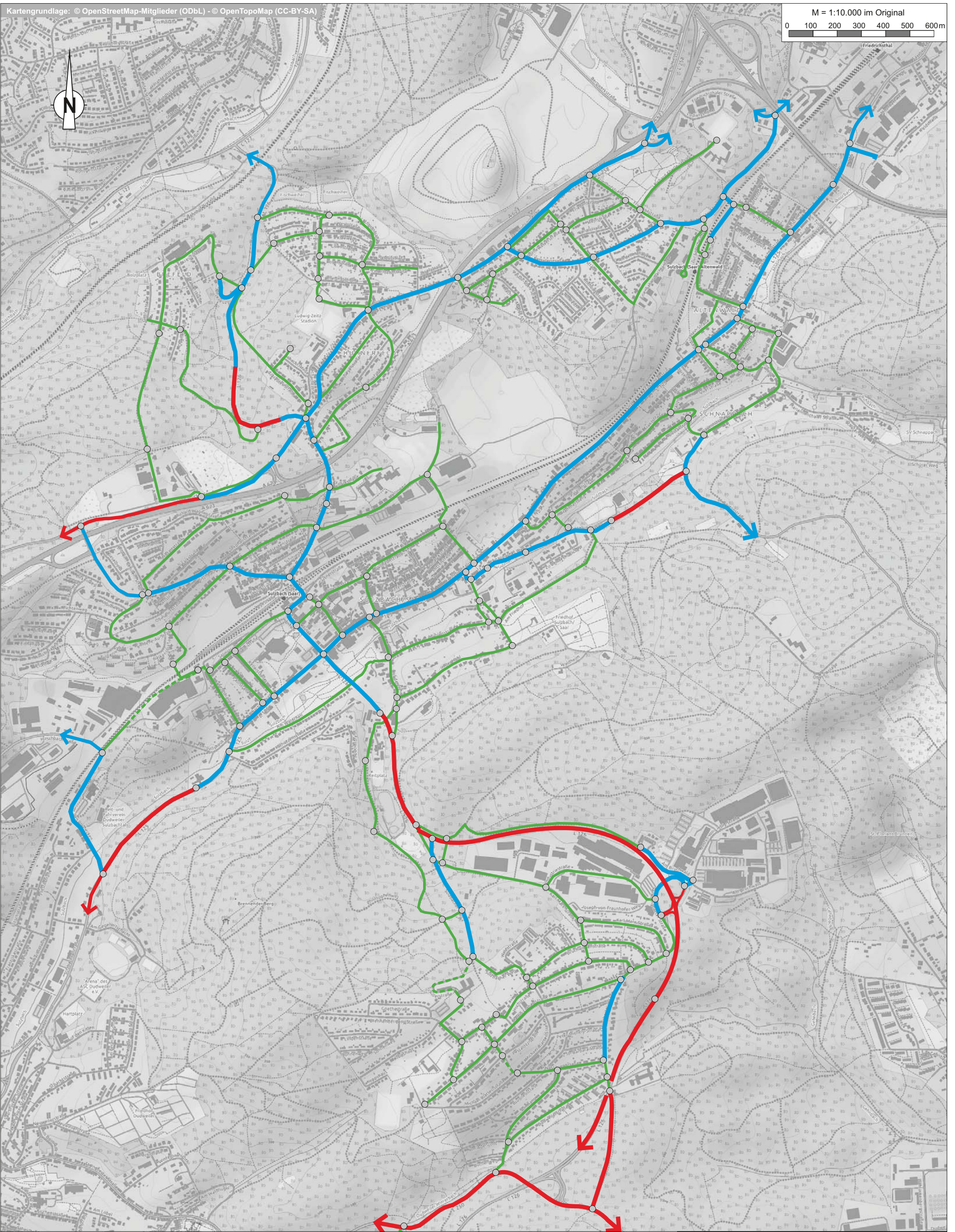
- 5.1 Radverkehrsführung Sulzbach Bahnhof
- 5.2 Radverkehrsführung Quierschieder Weg
- 5.3 Radverkehrsführung Sulzbach Rathaus
- 5.4 Radverkehrsführung Westliche Sulzbachtalstraße
- 5.5 Radverkehrsführung Ortseingang Neuweiler
- 5.6 Radverkehrsführung Sulzbacher Weg – L 126
- 5.7 Radverkehrsführung L 126 – Auf der Schmelz – Blaufabrik
- 5.8 Radverkehrsführung Schnappach – Altenwald
- 5.9 Radverkehrsführung Schnappacher Weg – Im Hessenland
- 5.10 Radverkehrsführung Schnappacher Weg – Bayernstraße
- 5.11 Radverkehrsführung Östliche Sulzbachtalstraße
- 5.12 Radverkehrsführung Haltepunkt Altenwald
- 5.13 Radverkehrsführung Hühnerfelder Straße – Friedhofstraße
- 5.14 Radverkehrsführung Gröhlingstraße – Knappenstraße
- 5.15 Radverkehrsführung KVP Hühnerfeld – L 126

## **ANLAGEN**

- Anlage 6 Routenblätter der Hauptrouten
- Anlage 7 Routenblätter der Nebenrouten
- Anlage 8 Maßnahmenkatalog der Hauptrouten
- Anlage 9 Maßnahmenkatalog der Nebenrouten
- Anlage 10 Maßnahmenblätter der Hauptrouten
- Anlage 11 Maßnahmenblätter der Nebenrouten

# Anlage 1

## Analyse der Ausgangssituation



Legende

○ Abschnittsknoten

Geschwindigkeitsklassen

- ≤ 30 km/h
- > 30 km/h ≤ 50 km/h
- > 50 km/h

 <p>Stadt Sulzbach/Saar                  Bauverwaltung, Planung &amp; Umwelt                  Sulzbachstraße 81                  66280 Sulzbach/Saar                  Tel. 06897 / 508-320</p>	<p><b>Axel Thös PLANUNG</b>                  Brebacher Straße 3 - 66132 Saarbrücken                  Tel. 0681 / 89 11 40 - Fax 0681 / 89 11 41                  www.atp-saar.de - info@atp-saar.de</p> 
---	---

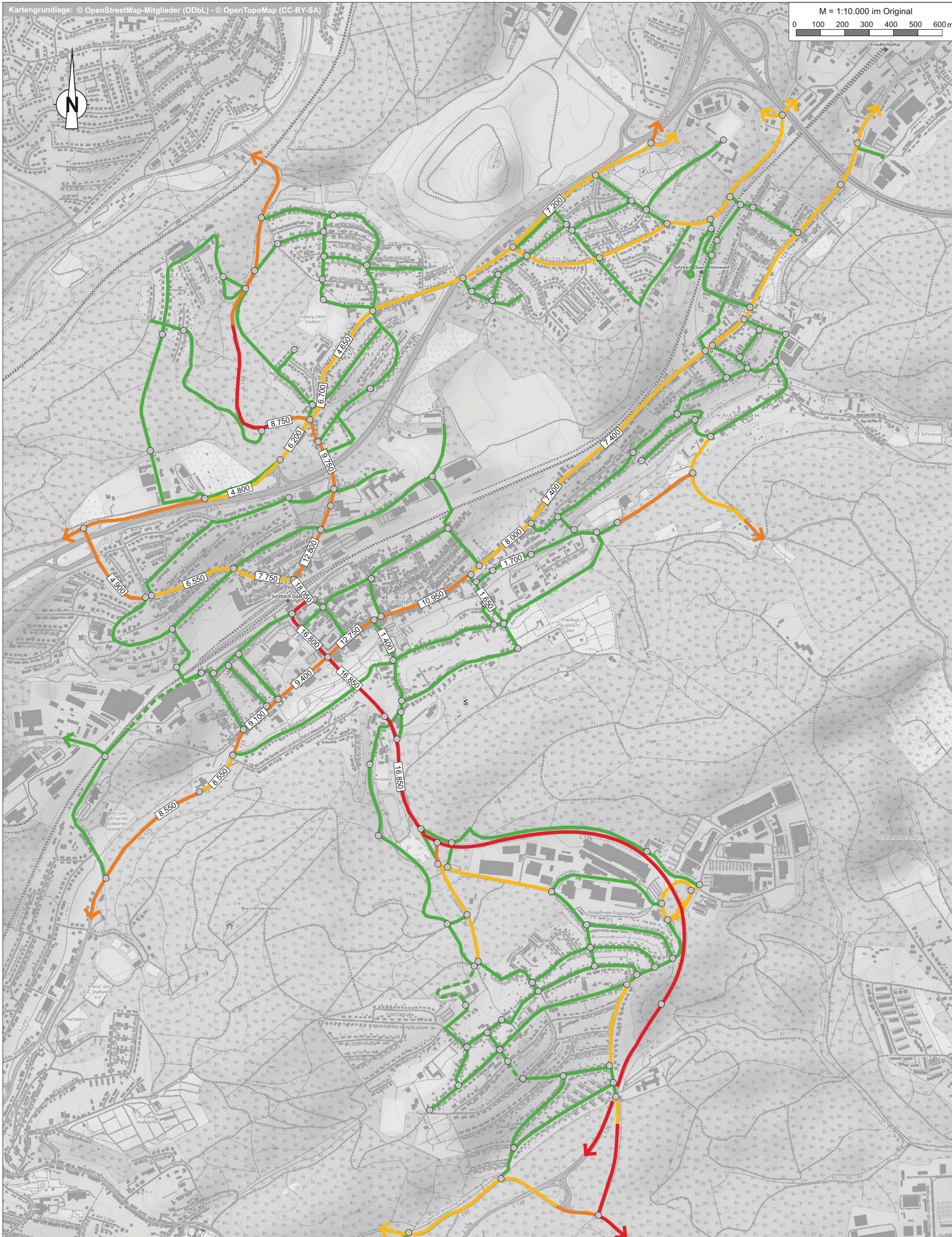
Erstellung eines Radverkehrskonzeptes  
 RVK Stadt Sulzbach/Saar

Analyse der Ausgangssituation

Druckdatum:  
 20.09.2021

Zulässige Kfz-Geschwindigkeit  
 auf Streckenabschnitten

Anlage	1
Blatt-Nr.	1



Legende

- Abschnittsknoten
- DTV Verkehrsmengenannahme 2021

Belastungskategorie aufgrund des Verkehrsaufkommens und der zulässigen Geschwindigkeit

	bei 30 km/h	bei 50 km/h
<b>Bkl A</b>	≤ 8.500 Kfz/d	≤ 4.500 Kfz/d
<b>Bkl B</b>	≤ 16.000 Kfz/d	≤ 9.000 Kfz/d
<b>Bkl C</b>	≤ 19.000 Kfz/d	≤ 16.000 Kfz/d
<b>Bkl D</b>	> 19.000 Kfz/d	> 16.000 Kfz/d

Stadt Sulzbach/Saar  
 Bauverwaltung, Planung & Umwelt  
 Sulzbachstraße 81  
 66280 Sulzbach/Saar  
 Tel. 06897 / 508-320

Axel Thös PLANUNG  
 Brebacher Straße 3 - 66132 Saarbrücken  
 Tel. 0681 / 89 11 40 - Fax 0681 / 89 11 41  
 www.atp-saar.de - info@atp-saar.de



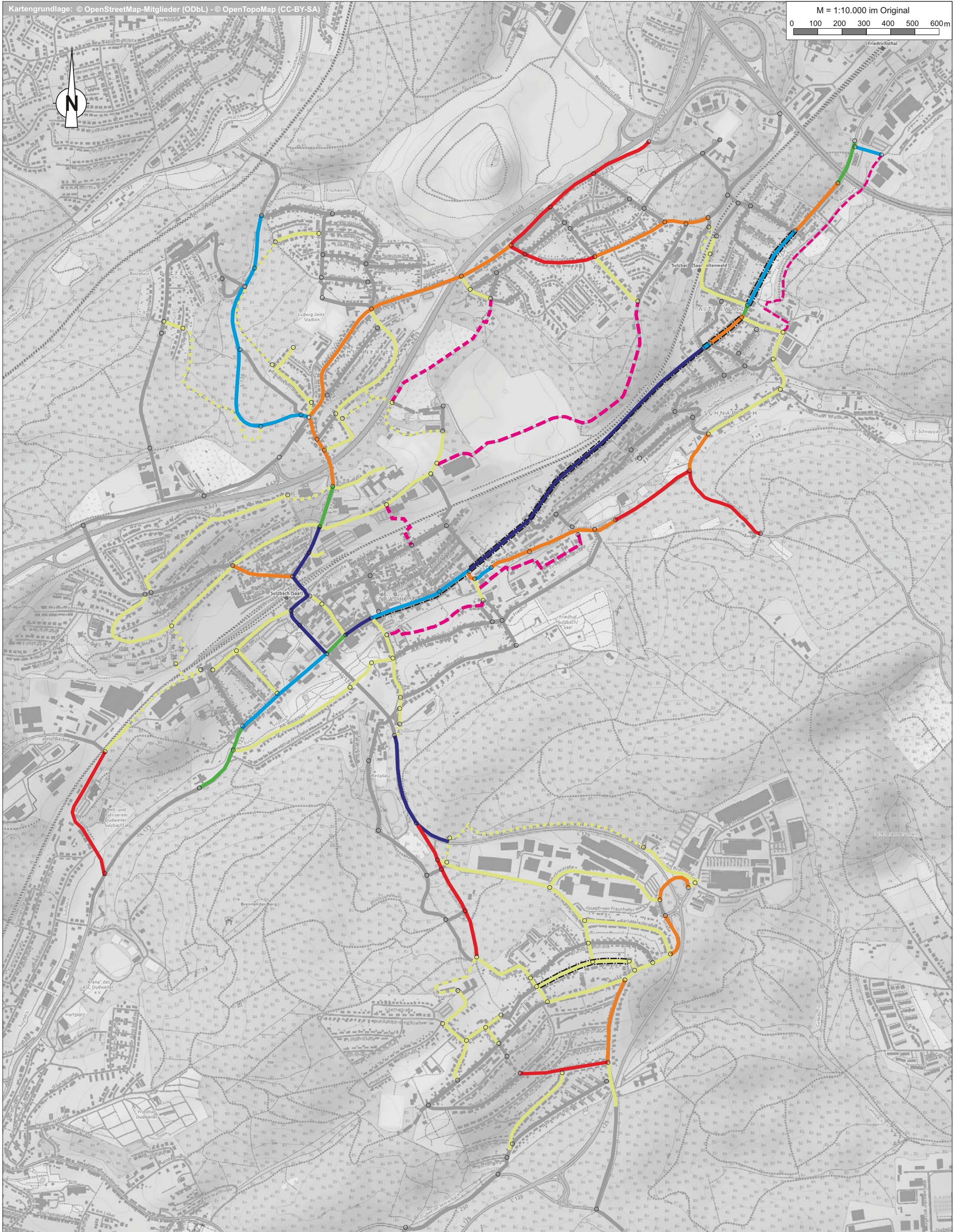
Erstellung eines Radverkehrskonzeptes  
 RVK Stadt Sulzbach/Saar

Analyse der Ausgangssituation

Druckdatum:  
 30.09.2021

Geschätzte Kfz-Belastung 2021  
 auf Streckenabschnitten

Anlage 1  
 Blatt-Nr. 2



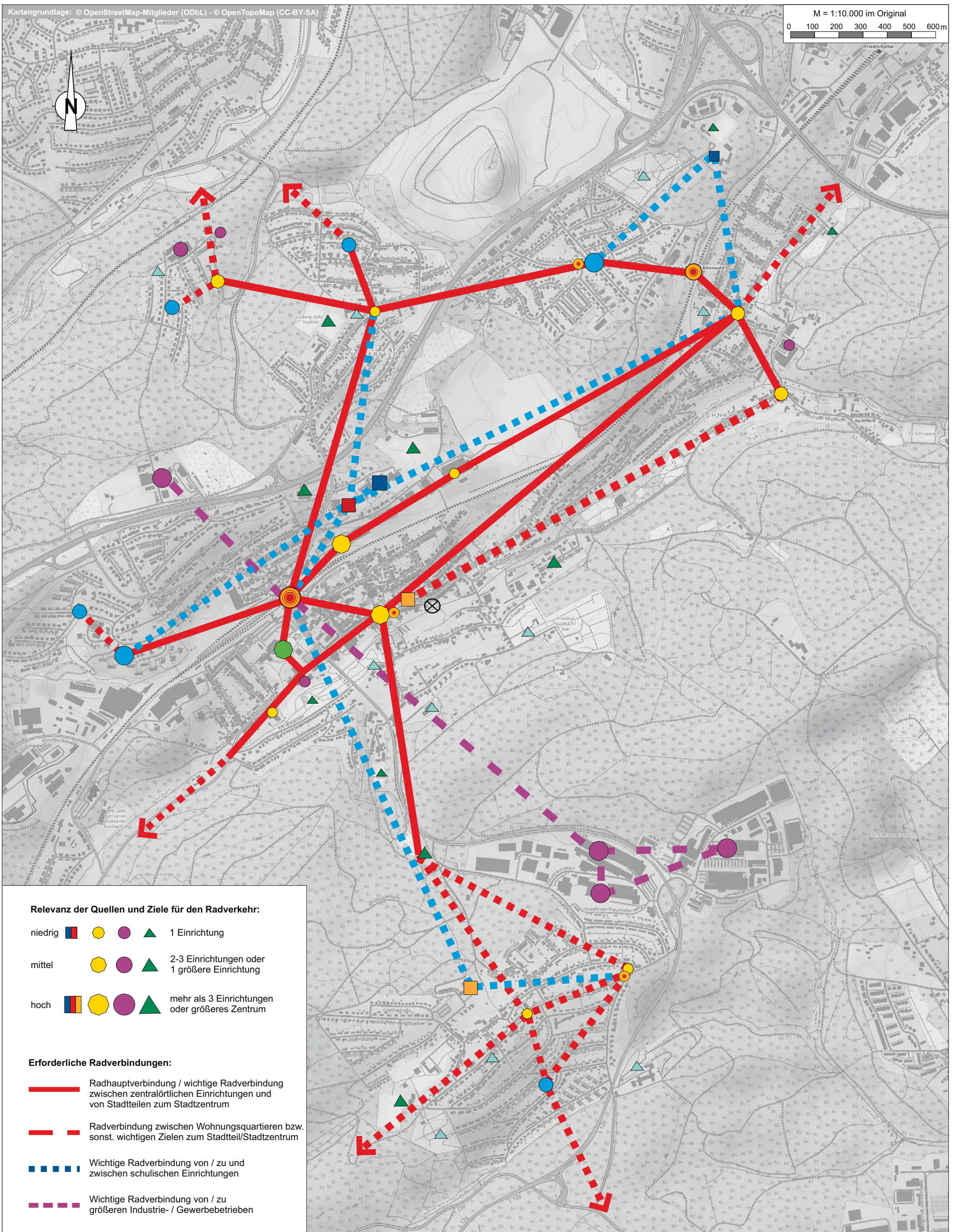
Legende		Nutzbare Fahrbahnbreiten ohne Straßenumbau	
	Geplante/alternative Streckenabschnitte		< 6,00 m
	Streckenabschnitte mit ≤ 30 km/h		6,00 m - < 7,00 m
	separate Wege ohne Kfz-Verkehr (mit Umbaufwand)		7,00 m - < 7,50 m
	Streckenabschnitt ohne Breitenangabe		7,50 m - < 9,20 m
	Ersatzrouten		≥ 9,20 m
	Längsparken zwischen den Borden		

 Stadt Sulzbach/Saar Bauverwaltung, Planung & Umwelt Sulzbachstraße 81 66280 Sulzbach/Saar Tel. 06897 / 508-320	Axel Thös PLANUNG Brebacher Straße 3 · 66132 Saarbrücken Tel. 0681 / 89 11 40 · Fax 0681 / 89 11 41 www.atp-saar.de · info@atp-saar.de	
--	---	--

Erstellung eines Radverkehrskonzeptes RVK Stadt Sulzbach/Saar	
<b>Analyse der Ausgangssituation</b>	Druckdatum: 30.09.2021
<b>Konzeptrelevante Fahrbahnbreiten</b>	Anlage <b>1</b> Blatt-Nr. <b>3</b>

## Anlage 2

### Konzipiertes Radverkehrszielnetz



**Relevanz der Quellen und Ziele für den Radverkehr:**

- niedrig 1 Einrichtung
- mittel 2-3 Einrichtungen oder 1 größere Einrichtung
- hoch mehr als 3 Einrichtungen oder größeres Zentrum

**Erforderliche Radverbindungen:**

- Radhauptverbindung / wichtige Radverbindung zwischen zentralörtlichen Einrichtungen und von Stadtteilen zum Stadtzentrum
- Radverbindung zwischen Wohnquartieren bzw. sonst. wichtigen Zielen zum Stadtteil/Stadtzentrum
- Wichtige Radverbindung von / zu und zwischen schulischen Einrichtungen
- Wichtige Radverbindung von / zu größeren Industrie- / Gewerbebetrieben

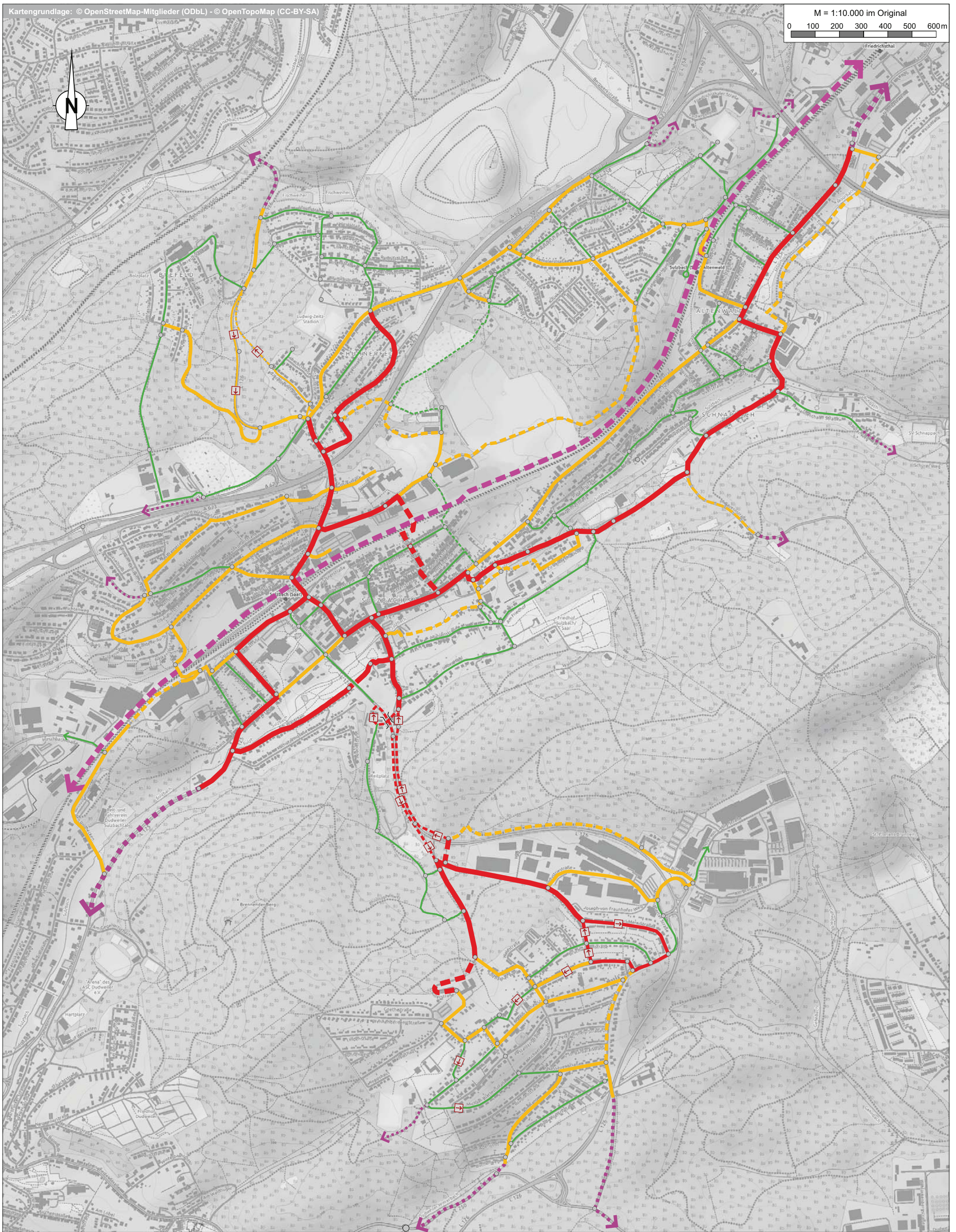
**Legende Ausgewählte Quell- und Zielorte des Radverkehrs**

- |          |                       |   |                        |
|----------|-----------------------|---|------------------------|
| Schulen: | Grundschule           | Zentralörtliche Einrichtung/ Versorgungs-/Einkaufsstätte: | Bahnhof / Bahnhofpunkt |
|          | Realschule            | Medizinische/Soziale Einrichtung                          | Zentrale Haltestelle   |
|          | Gemeinschaftsschule   | Soziale/Kirchliche Einrichtung                            | E-Bike Ladestationen:  |
|          | Gymnasium             | Industrie-/Gewerbebetrieb mit höherem Radpotenzial:       | Wohnquartiere          |
|          | Berufsbildende Schule | Freizeiteinrichtung mit höherem Radpotenzial:             |                        |

Stadt Sulzbach/Saar Bauverwaltung, Planung & Umwelt Sulzbachstraße 81 66280 Sulzbach/Saar Tel. 06897 / 508-320	Axel Thös PLANUNG Breibacher Straße 3 - 66132 Saarbrücken Tel. 0681 / 89 11 40 - Fax 0681 / 89 11 41 www.atp-saar.de - info@atp-saar.de	
--	--	--

Erstellung eines Radverkehrskonzeptes RVK Stadt Sulzbach/Saar	
<b>Analyse der Ausgangssituation</b>	Druckdatum: 20.08.2021
<b>Quell- und Zielorte des Alltagsradverkehrs und Wunschlinienverbindungen</b>	Anlage 2 Blatt-Nr. 1





Legende

- Beginn / Ende eines Streckenabschnittes (Abschnittsknoten)
- Radhauptroute mit Ausbaubedarf
- Radnebenroute mit Ausbaubedarf
- Ergänzungsstrecke mit Ausbaubedarf
- Interkommunale Radschnellroute
- Interkommunale Radroute

 <p>Stadt Sulzbach/Saar          Bauverwaltung, Planung &amp; Umwelt          Sulzbachstraße 81          66280 Sulzbach/Saar          Tel. 06897 / 508-320</p>	<p><b>Axel Thös PLANUNG</b>          Brebacher Straße 3 · 66132 Saarbrücken          Tel. 0681 / 89 11 40 · Fax 0681 / 89 11 41          www.atp-saar.de · info@atp-saar.de</p> 
---	---

Erstellung eines Radverkehrskonzeptes  
 RVK Stadt Sulzbach/Saar

Analyse der Ausgangssituation

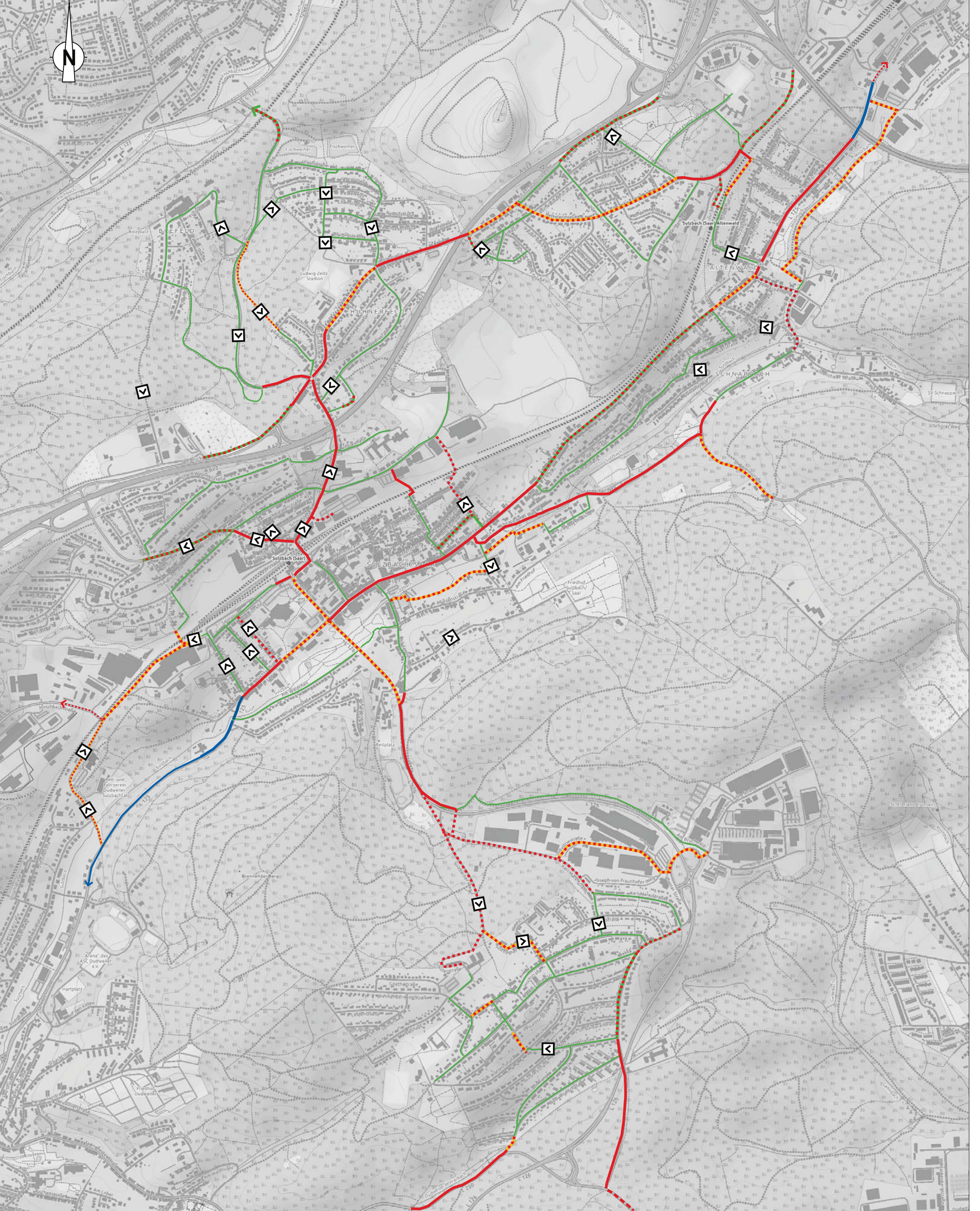
Druckdatum:  
 21.09.2021

Radverkehrszielnetz

Anlage	2
Blatt-Nr.	2

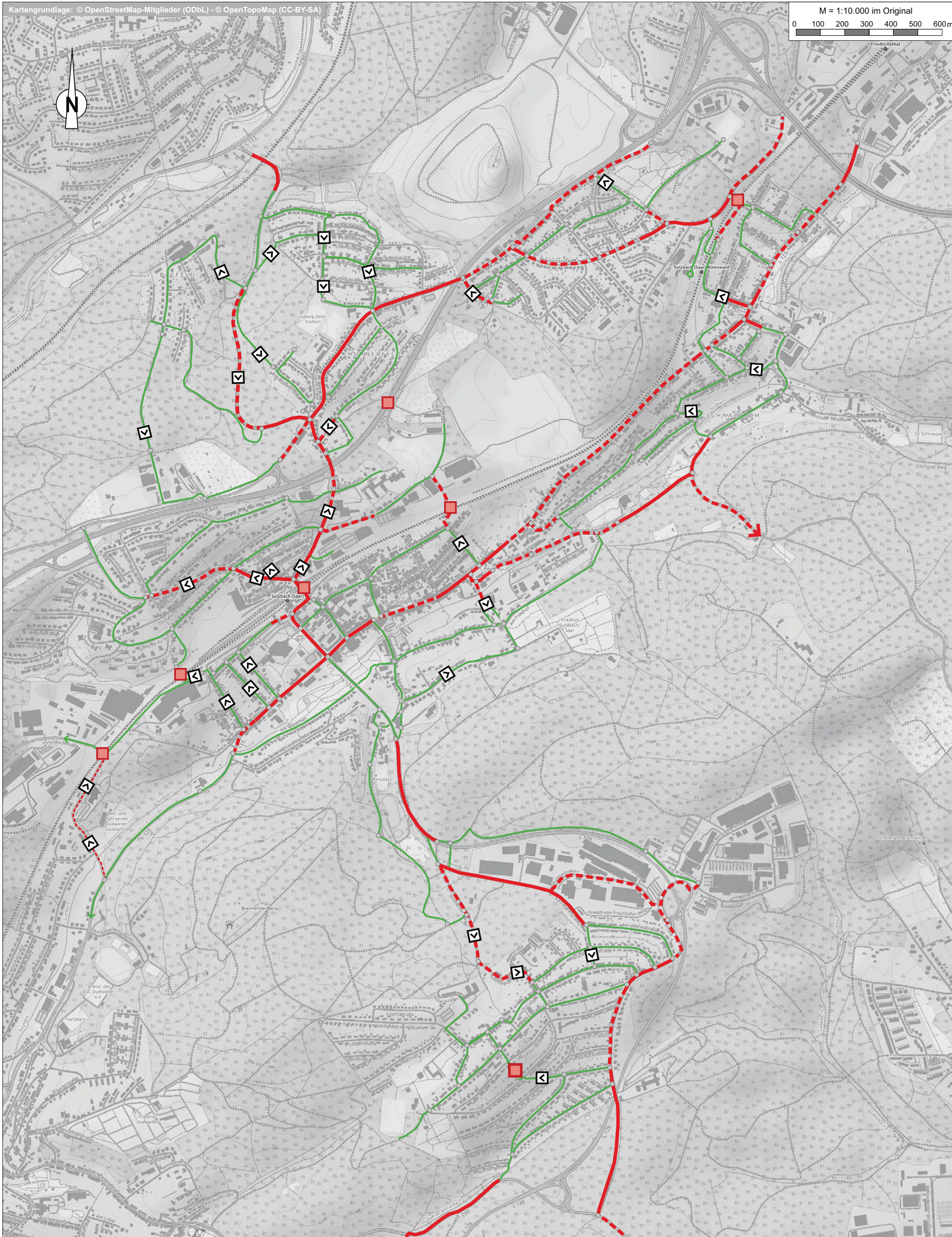
## Anlage 3

### Problemanalyse



	Radverkehrsanlage mit ausreichender Breite nach ERA
	Streckenabschnitt ohne Radverkehrsanlage/Radregelung
	Netzlücke im Radverkehrszielnetz aufgrund bestehenden Konfliktpotenzials oder fehlender/geringer Benutzbarkeit
	Potenzielle Netzlücke im Radverkehrszielnetz aufgrund des möglichen Konfliktpotenzials oder eingeschränkter Benutzbarkeit auf Haupt-, Neben-, Ergänzungsstrecken
	Streckenabschnitt mit merklicher Höhendifferenz

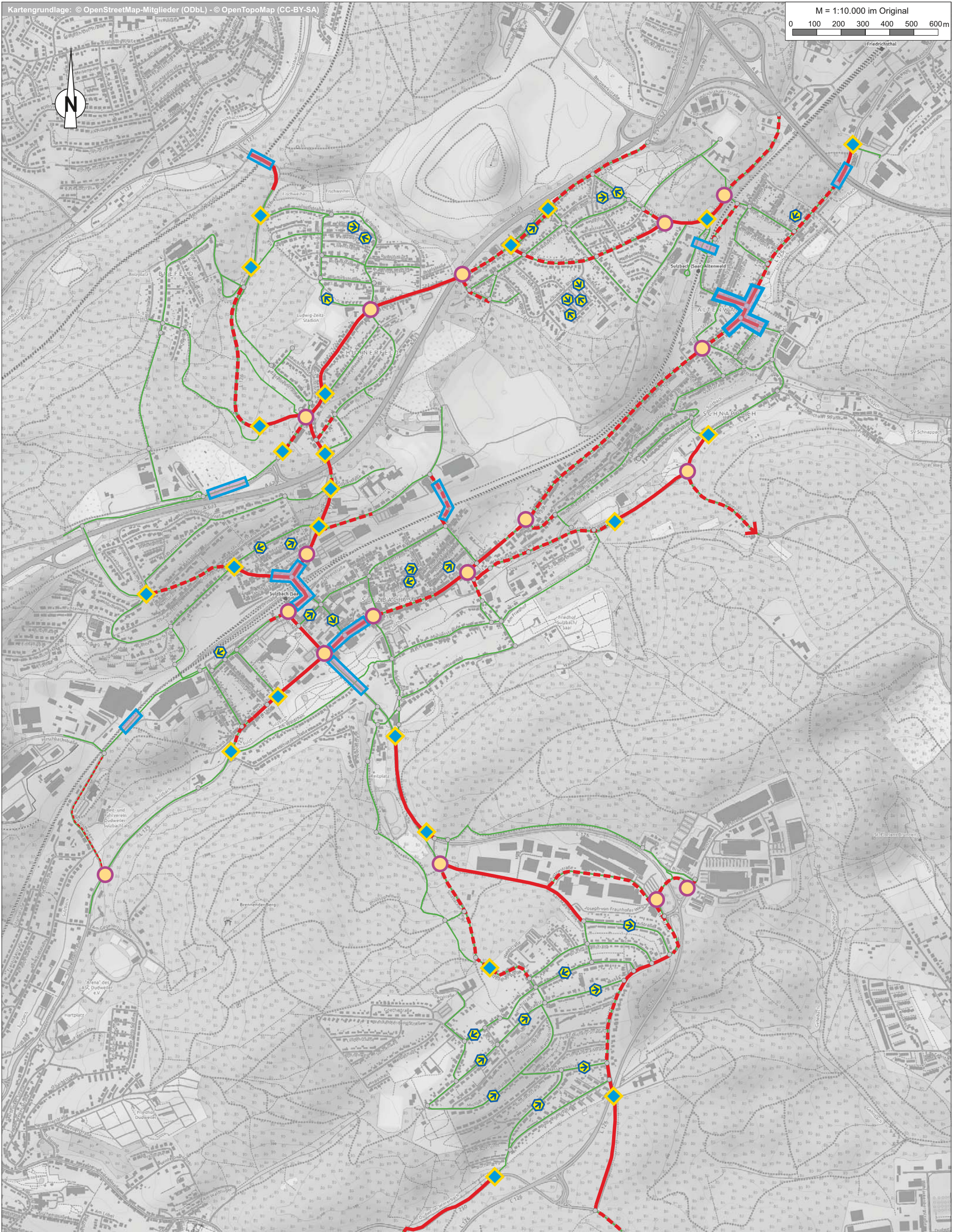
 Stadt Sulzbach/Saar Bauverwaltung, Planung & Umwelt Sulzbachstraße 81 66280 Sulzbach/Saar Tel. 06897 / 508-320	Axel Thös PLANUNG Brebacher Straße 3 - 66132 Saarbrücken Tel. 0681 / 89 11 40 - Fax 0681 / 89 11 41 www.atp-saar.de - info@atp-saar.de 	Erstellung eines Radverkehrskonzeptes RVK Stadt Sulzbach/Saar	
		<b>Analyse der Ausgangssituation</b>	
<b>Radverkehrsanlagen und Netzlücken</b>		Anlage	<b>3</b>
		Blatt-Nr.	<b>1</b>










- Engstelle/Treppenanlage/Durchlass als Zwangspunkt oder Handicap
- Streckenabschnitt mit merklicher Höhendifferenz
- Streckenabschnitt ohne relevantes/ mit niedrigem Konfliktpotenzial
- Streckenabschnitt mit geringerem Konfliktpotenzial
- Streckenabschnitt mit erhöhtem/ höheren Konfliktpotenzial



Stadt Sulzbach/Saar Bauverwaltung, Planung & Umwelt Sulzbachstraße 81 66280 Sulzbach/Saar Tel. 06897 / 508-320	Axel Thös PLANUNG Brebacher Straße 3 - 66132 Saarbrücken Tel. 0681 / 89 11 40 - Fax 0681 / 89 11 41 www.atp-saar.de - info@atp-saar.de 
--	---

Erstellung eines Radverkehrskonzeptes RVK Stadt Sulzbach/Saar	
<b>Analyse der Ausgangssituation</b>	Druckdatum: 19.09.2021
<b>Strecken mit Konfliktpotenzial im Radverkehrszielnetz</b>	Anlage <b>3</b> Blatt-Nr. <b>2</b>



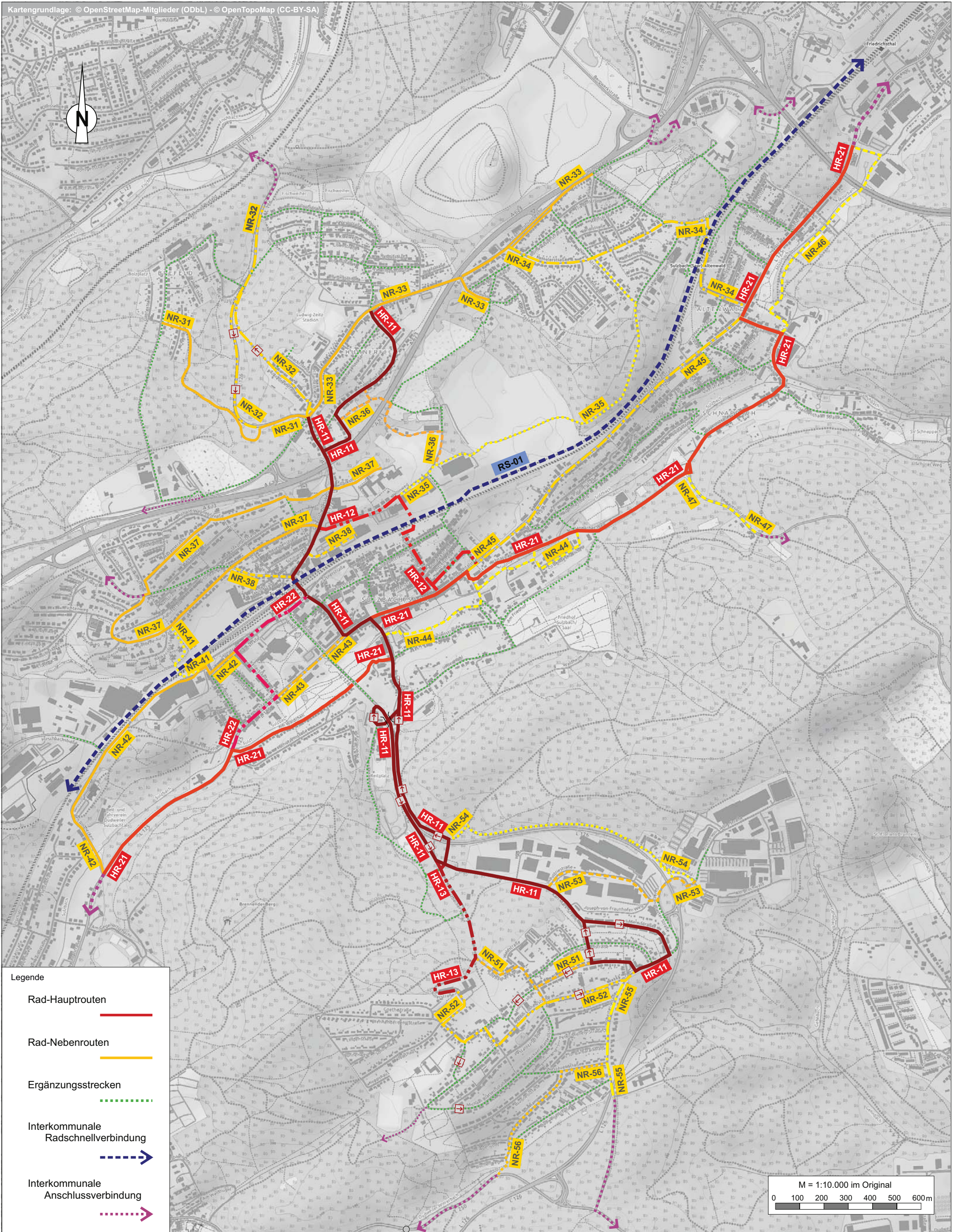
Legende

-  Knotenbereich mit Konfliktpotenzial
-  fehlende/ungeeignete Radquerung
-  Problembereich mit erschwelter oder schlecht gesicherter Radführung
-  Nicht geöffnete Einbahnstraße oder nicht durchlässige Sackgasse
-  Streckenabschnitt ohne Radverkehrsanlage
-  Streckenabschnitt mit geringerem Konfliktpotenzial
-  Streckenabschnitt mit erhöhtem/höherem Konfliktpotenzial

 <p>Stadt Sulzbach/Saar                  Bauverwaltung, Planung &amp; Umwelt                  Sulzbachstraße 81                  66280 Sulzbach/Saar                  Tel. 06897 / 508-320</p>	<p><b>Axel Thös PLANUNG</b>                  Brebacher Straße 3 - 66132 Saarbrücken                  Tel. 0681 / 89 11 40 - Fax 0681 / 89 11 41                  www.atp-saar.de - info@atp-saar.de</p> 	<p>Erstellung eines Radverkehrskonzeptes                  RVK Stadt Sulzbach/Saar</p>
<p><b>Analyse der Ausgangssituation</b></p>	<p>Druckdatum: 25.10.2021</p>	
<p><b>Gestaltungsmängel im Radverkehrszielnetz</b></p>	<p>Anlage <b>3</b>                  Blatt-Nr. <b>3</b></p>	

## Anlage 4

### Routenplan und Maßnahmen



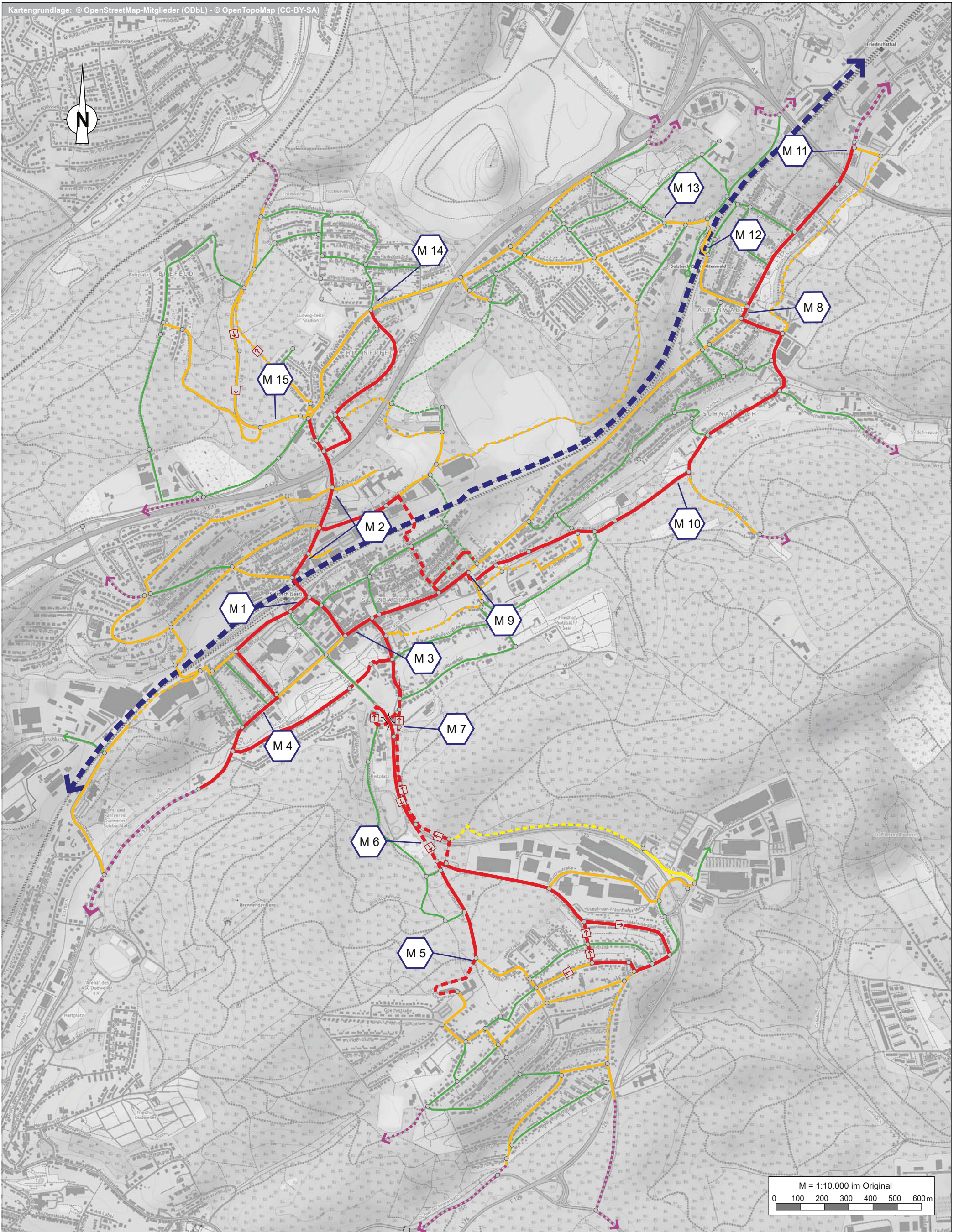
**Legende**

- Rad-Haupttrouten
- Rad-Nebenrouten
- Ergänzungsstrecken
- Interkommunale Radschnellverbindung
- Interkommunale Anschlussverbindung

M = 1:10.000 im Original  
 0 100 200 300 400 500 600m

<b>Haupttrouten HR-1x</b>	<b>Nebenrouten NR-3x</b>	<b>Nebenrouten NR-4x</b>	<b>Nebenrouten NR-5x</b>
HR 11	NR 31	NR 41	NR 51
HR 12	NR 32	NR 42	NR 52
HR 13	NR 33	NR 43	NR 53
<b>Haupttrouten HR-2x</b>	NR 34	NR 44	NR 54
HR 21	NR 35	NR 45	NR 55
HR 22	NR 36	NR 46	NR 56
	NR 37	NR 47	
	NR 38		
		<b>Radschnellroute RS-01</b>	
		<b>Ergänzungsstrecken ES</b>	


 Stadt Sulzbach/Saar Bauverwaltung, Planung & Umwelt Sulzbachstraße 81 66280 Sulzbach/Saar Tel. 06897 / 508-320	Axel Thös PLANUNG Brebacher Straße 3 - 66132 Saarbrücken Tel. 0681 / 89 11 40 - Fax 0681 / 89 11 41 www.atp-saar.de - info@atp-saar.de	
<b>Konzept und Maßnahmen</b>		Druckdatum: 25.10.2021
<b>Radroutenplan mit Haupt- und Nebenrouten</b>		Anlage <b>4</b> Blatt-Nr. <b>1</b>



Legende

- Beginn / Ende eines Streckenabschnittes (Abschnittsknoten)
- Empfohlene Richtung der Alltagsradführung
- Radhauptroute mit Ausbaubedarf
- Radnebenroute mit Ausbaubedarf
- Ergänzungstrecke mit Ausbaubedarf
- Interkommunale Radschnellroute
- Interkommunaler Radroutenabschnitt

M = 1:10.000 im Original  
 0 100 200 300 400 500 600m

 <p>Stadt Sulzbach/Saar                  Bauverwaltung, Planung &amp; Umwelt                  Sulzbachstraße 81                  66280 Sulzbach/Saar                  Tel. 06897 / 508-320</p>	<p><b>Axel Thös PLANUNG</b>                  Brebacher Straße 3 - 66132 Saarbrücken                  Tel. 0681 / 89 11 40 - Fax 0681 / 89 11 41                  www.atp-saar.de - info@atp-saar.de</p> 	<p>Erstellung eines Radverkehrskonzeptes                  RVK Stadt Sulzbach/Saar</p>
<p><b>Konzept und Maßnahmen</b></p>		<p>Druckdatum: 22.10.2021</p>
<p><b>Diskutierte Maßnahmevorschläge im Radverkehrszielnetz</b></p>		<p>Anlage <b>4</b>                  Blatt-Nr. <b>2</b></p>